

BETON :

- Classe de béton / résistance :

Béton de propreté : C20/25 -XC2

Béton de substitution coulé à pleine fouille : C20/25 -XC2

Fondations : semelles superficielles, etc... : C25/30 -XC2 \* et longrines 25/30 -XF1

Ouvrages courants à l'intérieur (dalles, voiles, poteaux et poutres) : C25/30 -XC1 \*

Ouvrages extérieurs verticaux exposés à la pluie et au gel (voiles et poteaux) : C25/30 -XF1 \*

Ouvrages extérieurs horizontaux pouvant être soumis à des agents de déverglaçage (escaliers, dallages, rampe,...) : C35/45 – XD3 / XF3 \*

Ouvrages extérieurs verticaux pouvant être soumis à des agents de déverglaçage et à une forte saturation en eau : C35/45 – XF4 \*

(\*) Ces résistances sont minimales et peuvent être augmentées suivant indication spécifique sur plans.

ACIERS:










Acier à haute adhérence et Treillis soudé : fyk = 500 MPa avec classe de ductilité mini : B

NOTA

- PENTE MAXIMALE DES REDENTS 3H/2V: BATIMENTS NEUFS/EXISTANT, SEMELLES ISOLEES/FILANTES...

- LES ARASES SONT A CONFIRMER PAR L'ARCHITECTE ET LES ENTREPRISES CONCERNEES.

- CERTAINS ISOLANTS PEUVENT ETRE REPRESENTES A TITRE INDICATIF. D'AUTRES ISOLANTS : EMPLACEMENTS, EPAISSEURS ET QUALITES SONT A PREVOIR CONFORMEMENT AUX PLANS ARCHITECTE ET AU CCTP.

LEGENDE		EXISTANT		M.N.P. (mur non porteur)		BETON ETAGE SUP.
		AGGLOS PLEINS		BRIQUES		REDENT
		BETON		BLOCS A BANCHER / PREMUR		AGGLOS CREUX
		SF: SEMELLE FILANTE		B: BECHE		
		PI: PIEU		S: SEMELLE ISOLEE		
		PTR: POUTRE		TPI: TETE DE PIEU		
		PN: POUTRE NOYEE		LO: LONGRINE		
		PT: POTEAU		PR: POUTRE DE REDRESSEMENT		
		Co: CONSOLE		POV: POUTRE VOILE		
		LT: LINTEAU		RV: RAIDISSEUR VERTICAL		
		ACR: ACROTERE		J: JAMBAGE		
		All: ALLEGE		CH: CHAÎNAGE		
		Rel: RELEVE		V: VOILE		
		Ret: RETOMBEE		M: MENEAU		
		JD: JOINT DE DILATATION		DP: DALLE PLEINE		
		PB: PANNE BOIS		SO: SOMMIER		
		B.S.: BON SOL		TPS: CHAÎNAGE PARASISMIQUE		
		H.G.: HORS GEL		PBLC: PANNE BOIS LAMELLE COLLE		
		As: ARASE SUPERIEURE		MSP: MONTAGE SUR PLACE		
		Ai: ARASE INFERIEURE		Res.: RESERVATION		

HYPOTHESES GENERALES	ENROBAGE
SURCHARGES D'EXPLOITATION: voir plan DaN/m²	2 cm POUR LES ELEMENTS NON EXPOSES
CHARGES PERMANENTES: voir plan DaN/m²	3 cm POUR LES ELEMENTS EN MILIEU AGRESSIF

TENUE AU FEU :	SEISME ZONE:
----------------	--------------

CE DOCUMENT EST LA PROPRIETE EXCLUSIVE DE FDI, TOUTE REPRODUCTION, UTILISATION, COMMUNICATION ET MODIFICATION EST INTERDITE. TOUTE INTERVENTION SUR CE PLAN DOIT ETRE EXECUTEE UNIQUEMENT PAR LE BET FDI. TOUTE UTILISATION OU MODIFICATION NON AUTORISEE DONNERA LIEU A DES POURSUITES.

NIV. ±0.00 = ..... NGF = NIV. FINI DU RDC DU BATIMENT

Radier - Halle du marché couvert  
rue Jean d'Abbans - rue de Champenâtre  
25 220 THISE

Maître d'Ouvrage :	Architecte :
--------------------	--------------

Gros-oeuvre :

RADIER  
- COFFRAGE / ARMATURES -

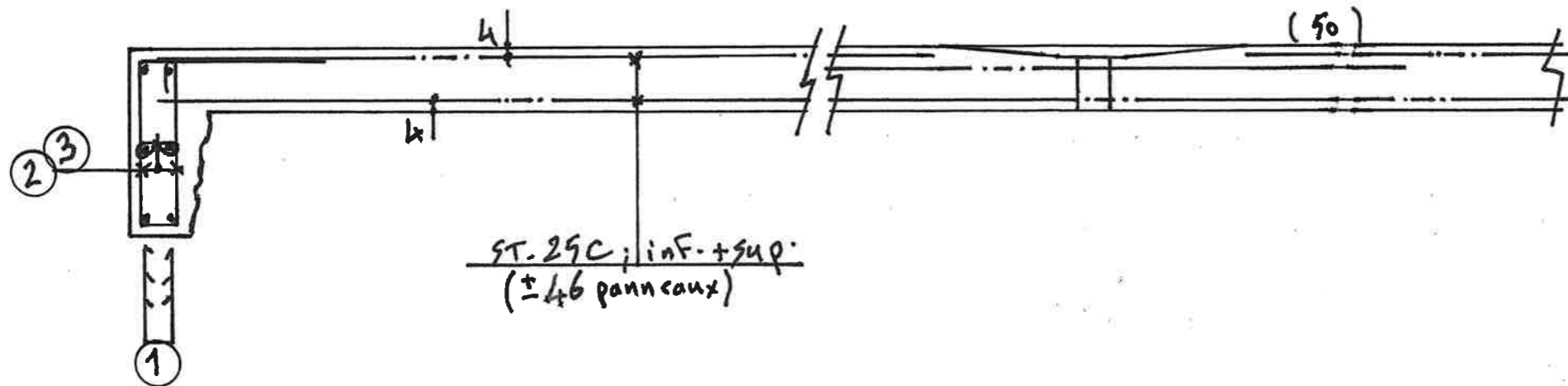
Indice	Date	Modifications
A	11/04/23	MAJ selon retour MOE du 07/04/23.

	Dessin : T.L.	
	Affaire : 23 059	
	Date : 07/04/23	
	Ech: 1/50	Pages: 1+2
	Plan : EXE 10 A	

15, route de Lyon  
25720 BEURE  
Tél : 03.81.50.99.21  
e.mail: contact@fdi-bet.fr



Radier : ep. = 20 cm.



N°	Nbre	HA	Long	e	schema
1	6	10	76 <sup>400</sup> mp	-	Fitants 60 60
2	334	8	185	20	52 14
3	334	6	30	20	14 14
4					
5					
6					
7					
8					
9					
10					
11					
12					
13					
14					
15					
16					
17					
18					
19					
20					
21					
22					
23					
24					
25					